

热红外辐射计 CLIMAT CE312

可移动、低噪声，用于测量目标的辐射亮度和亮度温度

高精度、高重复性、便携、低噪声
 大测量范围、手动或自动扫描
 实时数据获取和结果反演



高精度度和高重复性

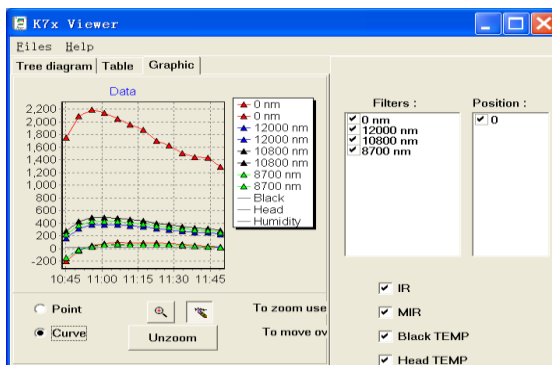
硅热红外探测器
 温度分辨率: 0.01°C
 数据重复性: $>99.65\%$
 热红外冲击对测量结果不产生影响

大测量范围

测量范围: $-80^{\circ}\text{C} \sim +50^{\circ}\text{C}$

手动或自动扫描

利用安装在 PC 机内的 RadioClimat 操作软件，进行手动或定时自动采样测量



型号

CE312-1B (4 波段)

8-14 μm 8.2- 9.2 μm
 10.3-11.3 μm 11.5-12.5 μm

CE312-2B ASTER (6 波段)

8-14 μm 8.1- 8.5 μm
 8.5-8.9 μm 8.9-9.3 μm
 10.3-11 μm 11-11.7 μm

实时数据

采集数据直接存入PC机内，显示屏可显示测量数据、曲线和反演结果。

数据处理

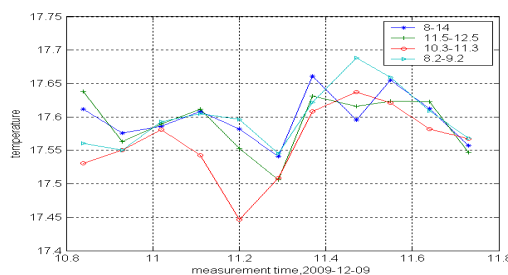
利用测量数据、厂家提供的定标系数和 radioClimat 软件，计算测量目标的辐射亮度和亮度温度。

供电

内带 12V 可充电电池（或太阳能板充电，选项），每次充满电，可提供每块滤光片 1000 次样本数据采集。

应用

作为温度比较的标准仪器，可应用于：
 农业：农作物长势监测，估产、灌溉控制；
 气象：热通量测量，云量观测；
 地质：地址结构识别，地域区域化研究；
 海洋：海水热流研究；
 遥感：航空和航天传感器定标和大气校正。



中国总代理 北京西迈威科科技有限公司

北京市海淀区知春路甲 48 号盈都大厦 C 座 1 单元 5C，邮编 100086 网址: <http://www.bjxmwk.com>
 电话: 010-58731807, 010-58731859 商务销售: info@bjxmwk.com, 技术服务: support@bjxmwk.com